

## Begin simpel, begin met energiebewaking!

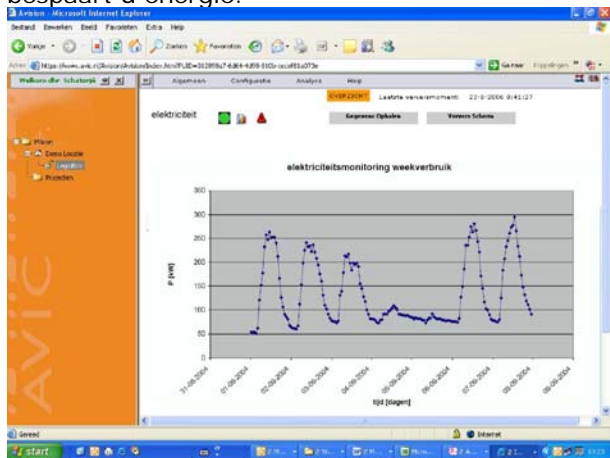
Na personeel is de energiefactuur een belangrijke kostenpost voor uw bedrijf. U bent al gewiched naar een goedkope leverancier, maar de grootste besparing bereikt u door slimmer en minder energie te gebruiken. Hoe? Begin simpel, begin met energiebewaking.

### Wat is Energiebewaking ?

Energiebewaking geeft op een eenvoudige manier inzicht in het energieverbruik. Wat is het principe?

Door automatisch uw verbruiken te registreren van elektriciteit en gas kent u na een tijdje uw normale verbruik (normverbruik). Met het analyseren ervan komen schommelingen t.o.v. het normverbruik naar voren. Soms zijn die eenvoudig te verklaren of te wijten aan specifieke omstandigheden. Er was een piekbelasting, het was een koude week of er werd die week een ander product geproduceerd. Soms komen echter onverwachte afwijkingen aan het licht. Dan ontstaat de kans om het probleem adequaat te verhelpen.

Kortom, met het inzicht in de oorzaken van afwijkingen gaat u slimmer om met energie en bespaart u energie.



### Wat heeft u nodig?

De energiebewaking gebeurt met een datalogger en wordt bij voorkeur via een internetverbinding overgebracht naar een centrale computer. Dit heeft het voordeel dat bij u geen ingewikkelde software geïnstalleerd hoeft te worden en u hoeft er niets van te kennen. Eenvoudig via internet volgt u visueel de verbruiken.

Het enigste wat u nodig heeft is een klein kastje (hardware monitoringsysteem), dat zorgt voor de dataverzameling en -transport.

Het unieke van dit systeem ten opzichte van de service van energiebedrijven is dat het veel meer kan dan alleen energie bewaken en ook nog goedkoper is !

Het kan namelijk ook uw product en processen bewaken op een door u gewenste manier. Tevens is het eenvoudig om voor u rapportages te maken op basis van de monitoringresultaten, met adviezen voor (energie)besparingen.

### Wat is de aanpak bij de Energiebewaking ?

In overleg selecteren we de belangrijke meetgegevens en registraties in uw bedrijf. Vervolgens stellen we een norm- of streefverbruik op en bewaken vervolgens samen met u het energieverbruik.

Bewaking kan plaatsvinden op:

- Gecontracteerd vermogen
- Energieverbruik en -kosten per tijdseenheid
- Afwijkingen in het afnamepatroon die duiden op storingen, verspillingen
- Andere belangrijke product- of procesparameters

### Voorbeelden:

- o Scholen verbruiken onnodig ca. 30 % aan energie (verlichting, verwarming). Energiebewaking voorkomt deze verliespost: bij een jaarverbruik van 100.000 kWh komt dit neer op circa € 3.500 per jaar. Tevens kunnen regelmatig klimaatcondities (CO<sub>2</sub>, T, RV) gemeten en geborgd worden.
- o Een voedingsmiddelbedrijf (zie eerste figuur) heeft ondanks het stopliggen van de productie in het weekend nog 30 % van haar normale energieverbruik ! Onnodig staat de perslucht, verlichting en de klimatisering aan. Door energiemonitoring en het invoeren van energiezorgmaatregelen wordt een energiebesparing van 10 % bereikt

### Hoe beginnen?

Ons motto is eenvoudig beginnen en alleen uitbreiden als het voor u meerwaarde heeft. Het starten met Energiebewaking doe je op 'natuurlijke momenten' zoals een nieuwe installatie of bijvoorbeeld een energiebesparingsonderzoek. Voor de kosten hoeft u het niet te laten. Investeringskosten zijn beperkt tot ca. 750 €. Contributiekosten vanaf 10 €/maand.

### Iets voor u?

Limburgse Energieadviseurs opereert vanuit haar twee moederbedrijven. Heeft u interesse? Neemt u dan contact op met: ing. Eric van Eck ([www.e-ck.nl](http://www.e-ck.nl)) telefoon 0475-411 611 of: Ir. Mat Schatorjé ([www.milicon.nl](http://www.milicon.nl)) telefoon 0493-399229



### Beursaanbieding:

Een volle week meten voor € 150.

Vraag naar de voorwaarden en mogelijkheden.